



# EL ABUSO ESPIRITUAL PODER Y CONTROL

El abuso en relaciones íntimas incluye muchas formas de abuso y no solamente abuso físico. Incluye abuso emocional, verbal y espiritual.

## PROLONGAR LA RELACION ABUSIVA

- Es la mala interpretación o el mal uso de las Escrituras, tradiciones o normas culturales para convencerle a perdonar el abuso, prolongar la relación abusiva, excusar su comportamiento abusivo, minimizar el abuso, guardar silencio o para aceptar y sufrir el abuso.

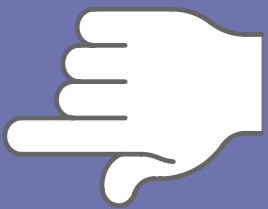


## EL AISLAMIENTO

- Aislarle de su comunidad espiritual cuando no le permite participar en servicios o eventos, o silenciándole cuando está en ellos, o moviéndole de congregación en congregación, forzándole a participar en servicios en una comunidad de fe diferente a la suya.

## EL USO DE LA COERCIÓN A TRAVÉS DE LA COMUNIDAD

- Usar líderes religiosos, amigos, o familiares de su comunidad para presionar le a quedarse en la relación, o soportar el abuso.
- La coerción también puede incluir cartas, llamadas, correos electrónicos y/o mensajes a través de redes sociales de amistades o familiares de parte de la pareja abusiva con el motivo de controlar.

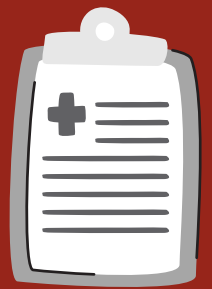


## CULPAR A LA VÍCTIMA

- Es el mal uso de las Escrituras, tradiciones o normas culturales para culparle y justificar el abuso diciéndole cosas como usted está lleno de pecados, o está distanciado de Dios, o no ha sido creado a imagen y semejanza de Dios, sino que ha sido creado para ser un sirviente o esclavo, ya que es un ser sucio, corrompido o profanado.

## RESTRINGIR EL ACCESO O EL USO DE SERVICIOS SANITARIOS

- Es el mal uso de las Escrituras, tradiciones o normas culturales para forzarle a no asistir a citas médicas, no usar métodos de planificación familiar, no tomar medicamentos, negarle cuidado médico en situaciones de emergencia, o negarle acceso médico a sus hijos.



## REAFIRMAR LA AUTORIDAD

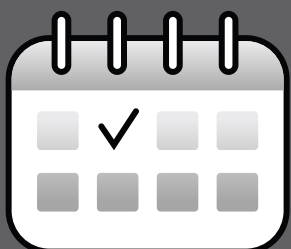
- Se refiere al mal uso de las Escrituras, tradiciones, o normas culturales para imponer roles de género que son abusivos o coercitivos para reafirmar la autoridad y reforzar privilegios.
- También, puede ser una petición para que se someta a la situación abusiva o que le dé órdenes o que le castigue.

## EL USO DE LOS HIJOS

- Es el mal uso de las Escrituras, tradiciones, o normas culturales para obligar, forzar el matrimonio de los adolescentes, valorar más a los chicos que a las chicas, el uso de las chicas como objetos para la dote matrimonial, la venta de chicas jóvenes como objetos, o forzarle a criar a sus hijos en otra fe o sin fe.



## EL CONTROL DE LA SEXUALIDAD Y LA REPRODUCCIÓN



- Es el mal uso de las Escrituras, tradiciones o normas culturales para forzarle a tener relaciones sexuales o tener sexo sin protección, negarle o forzar la planificación familiar, participar en un matrimonio polígamo, someterse a la mutilación genital, forzarle a tener sexo o casarse a una edad demasiado joven, o estar en un matrimonio forzado y coercitivo.

© Safe Havens Interfaith Partnership Against Domestic Violence and Elder Abuse, 2020

89 South Street, Suite 603, Boston, MA 02111

617-951-3980

[www.interfaithpartners.org](http://www.interfaithpartners.org)

Este proyecto cuenta con el apoyo de la subvención número 2017-TA-AX-K060 otorgada por la Oficina para la Prevención de la Violencia Contra las Mujeres (Office on Violence Against Women) del Departamento de Justicia de EE. UU. (U.S. Department of Justice). Las opiniones, resultados, conclusiones y recomendaciones en esta publicación son de los autores y no reflejan necesariamente los puntos de vista de la Oficina para la Prevención de la Violencia Contra las Mujeres del Departamento de Justicia.